



Série Blackwire 3200

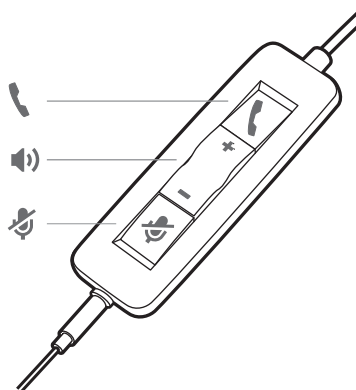
Auricular com fios e controlo de chamadas em linha

Manual do Utilizador

Sumário

Descrição geral	3
Instalação	4
Carregar software	4
Encaixe	6
Ajustar o aro para a cabeça	6
Posicionar a haste	6
Ajustar a haste	6
Utilize o controlador em linha	7
Fazer, atender e terminar chamadas	7
Volume	7
Corte de som	7
Resolução de problemas	8
Auricular	8
Assistência	9

Descrição geral



Ícones	Controlo em linha	LED	Função
	LED do auricular (luz indicadora)	Verde intermitente	Chamada recebida
		Verde	Chamada em curso
	Botão de aumento do volume		Aumenta o volume de audição
	Botão de diminuição do volume		Diminui o volume de audição
	Botão de corte de som	Vermelha	O auricular está sem som

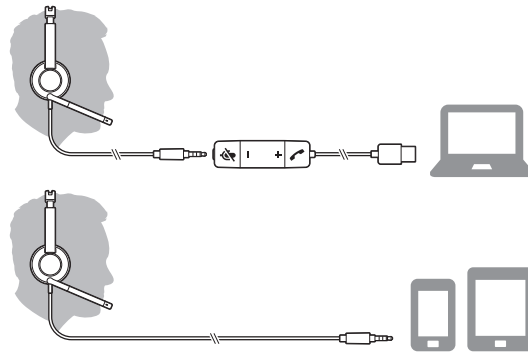
Instalação

Ligue a alimentação dos auscultadores ligando-os ao computador ou a um dispositivo móvel.

Pode ligar os auscultadores de duas formas:

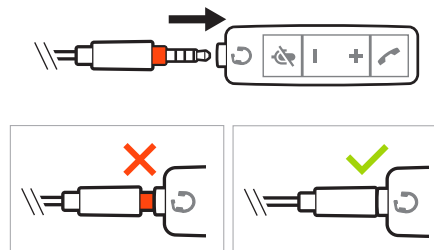
1 Através de uma ficha USB-A/USB-C

NOTA: A funcionalidade de controlo de chamadas por auricular pode variar em dispositivos móveis.



2 Através de uma ficha de 3,5 mm*

NOTA: A função de controlo de chamadas do auricular não está disponível.



*A ficha de 3,5 mm está disponível apenas no Blackwire 3215/3225.

Carregar software

Personalize o comportamento do dispositivo através das opções e definições avançadas com a aplicação Poly Lens para computador. Alguns softphones requerem a instalação do software Poly para ativar a funcionalidade de controlo de chamadas do dispositivo (atender/terminar e cortar o som). Transferir: poly.com/lens.

NOTA: As definições do dispositivo também estão disponíveis na aplicação Plantronics Hub para computador.

Atualizar o dispositivo Poly

Mantenha o firmware e o software atualizados para melhorar o desempenho e adicionar novas funcionalidades ao seu dispositivo Poly.

Atualize o dispositivo utilizando o computador com o Aplicação Poly Lens para computador. Transfira-o em poly.com/lens.

Durante a atualização:

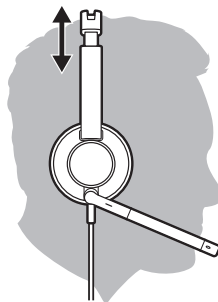
- Não utilize o dispositivo Poly até a atualização estar concluída.

- Não inicie uma segunda atualização a partir de um segundo dispositivo.
- Não efetue transmissões de conteúdo multimédia.
- Não atenda nem efetue chamadas.

Encaixe

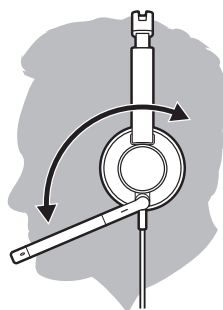
Ajustar o aro para a cabeça

Aumente ou encurte a fita até se sentir confortável. As almofadas devem adaptar-se confortavelmente sobre o centro das suas orelhas.



Posicionar a haste

É possível utilizar o auricular do lado esquerdo ou direito. Rode a haste para que fique alinhada com a boca.

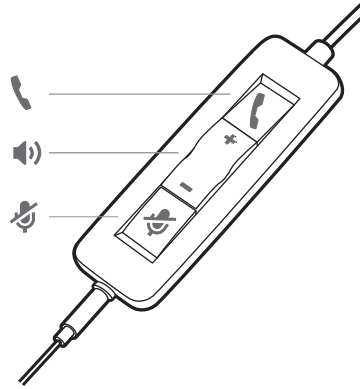


CUIDADO Para evitar partir a haste, rode-a apenas para cima e acima de 180°.

Ajustar a haste

Dobre cuidadosamente a haste para dentro ou para fora para que fique a aproximadamente dois dedos de distância da boca.

Utilize o controlador em linha



Fazer, atender e terminar chamadas

O controlo de chamadas do auricular é uma funcionalidade de software e está dependente de um softphone compatível. Se não tiver instalada a aplicação Aplicação Poly Lens para computador (poly.com/lens) para computador ou não tiver um softphone compatível, prima primeiro o botão de chamada do auricular e, em seguida, efetue/atenda/termine a chamada através da aplicação softphone.

Atender ou terminar uma chamada

Toque no botão de chamada ou utilize o softphone.

Efetuar uma chamada

Marque o número utilizando a aplicação de softphone.

Remarcação

Se não estiver numa chamada ativa, prima duas vezes o botão de chamada para remarcar o último número.

Espera

Prima e mantenha premido o botão de chamada durante 2 segundos para colocar uma chamada em espera.

Volume

Ajuste do volume de audição

Prima o botão de aumentar (+) ou diminuir (-) o volume.

Ajustar o volume do microfone do auricular (softphone)

Efetue uma chamada de teste por softphone e ajuste o volume do softphone e o volume de som do PC adequadamente.

Corte de som

Durante uma chamada, prima por breves instantes o botão de corte de som para tirar o som ao microfone no controlador em linha. Para repor o som, prima novamente o botão.

Resolução de problemas

Auricular

Não ouço o meu interlocutor.

- O volume da voz está demasiado baixo. Prima o botão de aumento do volume no auricular. e/ou certifique-se de que as definições de volume do seu computador estão definidas corretamente.
- O auricular analógico não é o dispositivo de áudio predefinido. Utilize as definições de som do painel de controlo de som/preferências para seleccionar o auricular como o dispositivo de som predefinido.

Os emissores das chamadas não conseguem ouvir-me.

- O auricular está sem som. Deslize o botão de corte de som para cima para desativar o corte de som do microfone.
- A haste do microfone do auricular está alinhada incorretamente. Alinhe a haste do auricular ao nível da boca.
- O auricular analógico não está definido como dispositivo de voz predefinido. Utilize as definições de som do painel de controlo de som/preferências para alterar o dispositivo de introdução.

O som do auricular está distorcido.

- Diminua o volume de audição no softphone até a distorção desaparecer.

Ouço eco no auricular.

- Ajuste o volume no auricular.

O outro auricular que utilizava para ouvir música deixou de funcionar.

- O auricular analógico definir-se-á como dispositivo de áudio predefinido do Windows. Utilize as definições de som do painel de controlo de som/preferências para alterar o dispositivo de áudio.

O meu telefone não deteta o auricular durante uma chamada ou enquanto ouço música.

- Durante uma chamada ou enquanto ouve música, certifique-se de que o som está a ser encaminhado para o auricular adequado, acedendo às definições e certificando-se de que as predefinições estão corretas.
-

Assistência

PRECISA DE MAIS AJUDA?

poly.com/support

Plantronics, Inc.	Plantronics B.V.
345 Encinal Street	Scorpius 171
Santa Cruz, CA 95060	2132 LR Hoofddorp
United States	Netherlands

© 2021 Plantronics, Inc. Todos os direitos reservados. Poly, o design de hélice, e o logótipo Poly são marcas comerciais da Plantronics, Inc. Todas as outras marcas comerciais são propriedade dos respectivos titulares. Fabrico da Plantronics, Inc.

211088-22 06.21